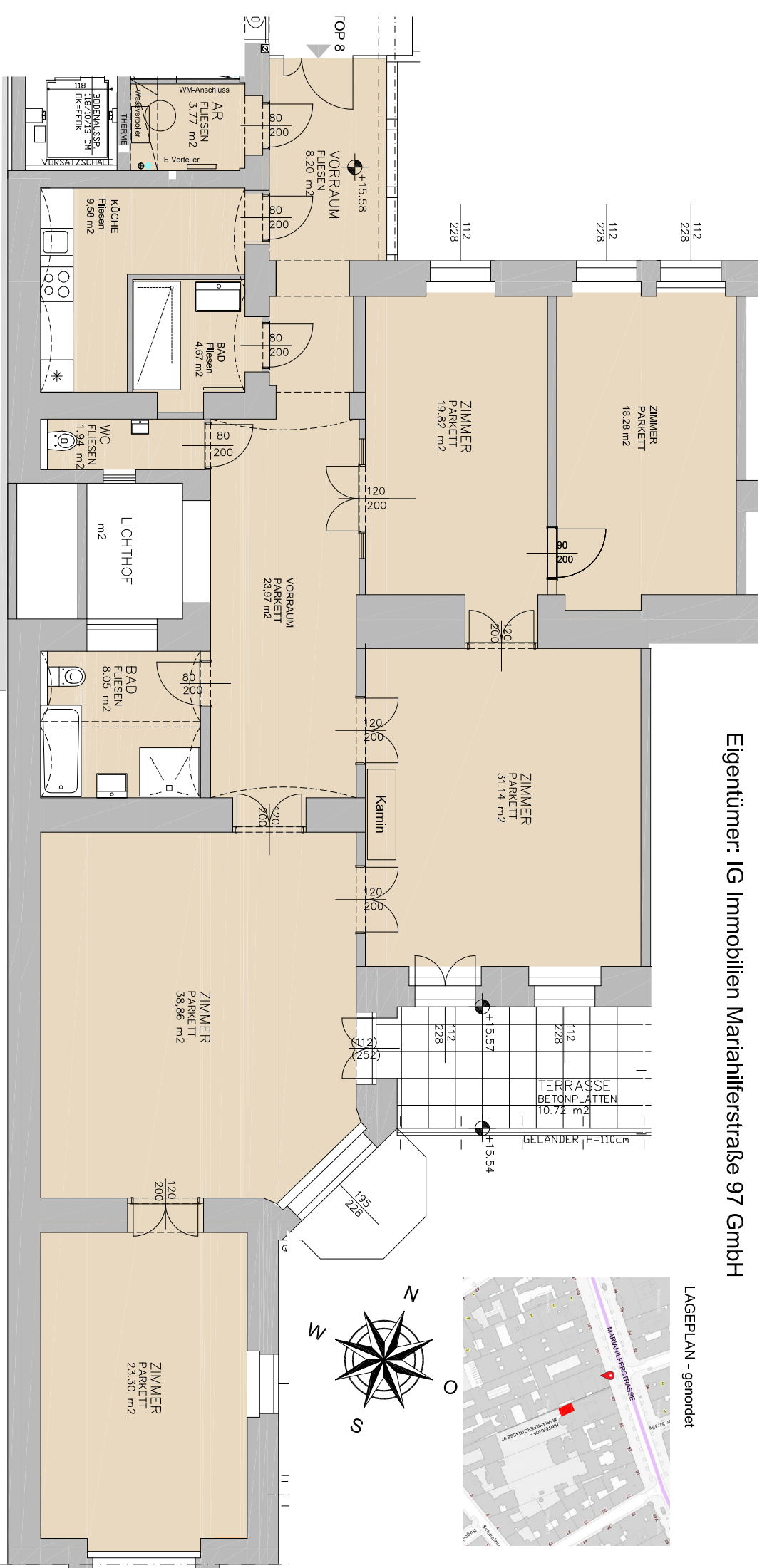


4.OG - Top 8

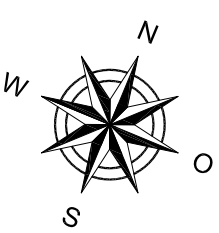
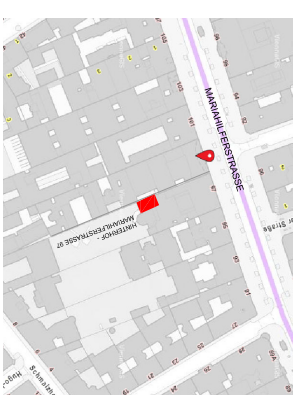
Nutzfläche: 191,58 m²

Terrasse: 10,72 m²

Eigentümer: IG Immobilien Mariahilferstraße 97 GmbH



LAGEPLAN - genordet



±5,0% Flächenabweichung möglich!

Die in den Plänen vorhandenen Abmessungen sind nicht für die Bestellung von Einbaumöbeln verwendbar - Naturmaße nehmen erforderlich! Änderungen vorbehalten! Die Einrichtung ist illustrativ dargestellt. Ausstattung lt. gültiger BAB.